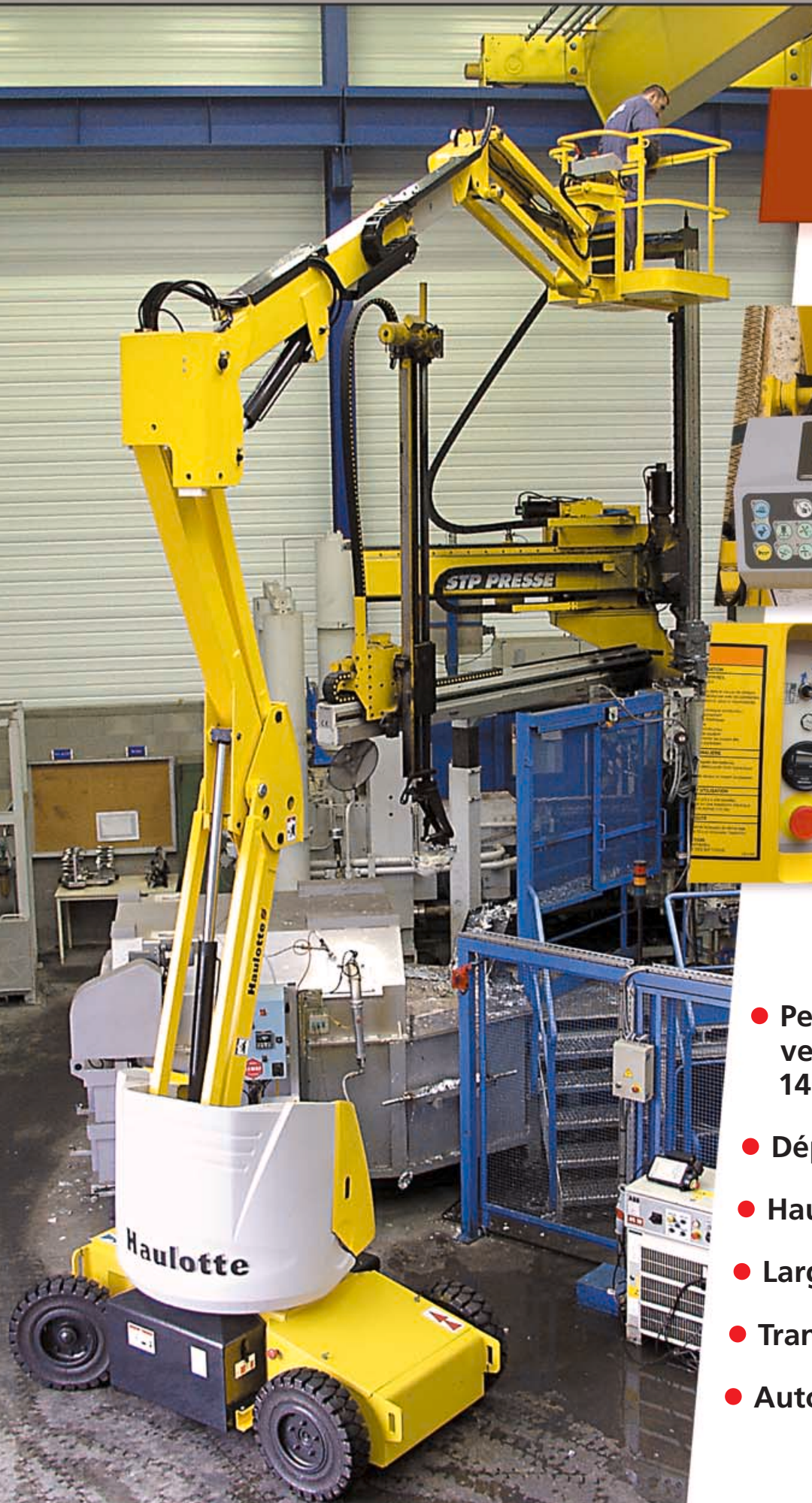


HA 12 IP



- Pendulaire à mouvement vertical positif et négatif 140° (+70°/-70°).
- Déport jusqu'à 6,7 m.
- Hauteur repliée 1,99 m.
- Largeur 1,34 m.
- Translation électrique.
- Autonomie 12 heures.



Les avantages Haulotte®

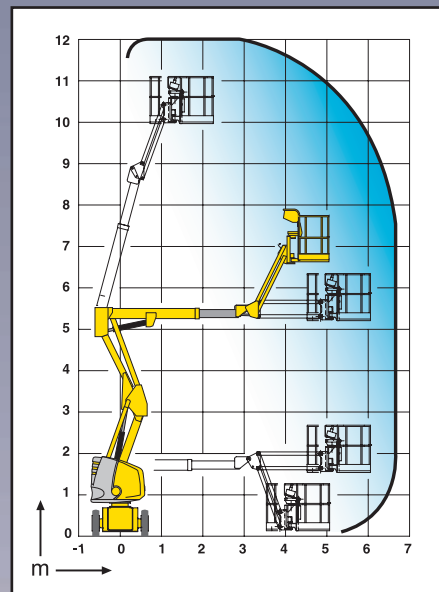
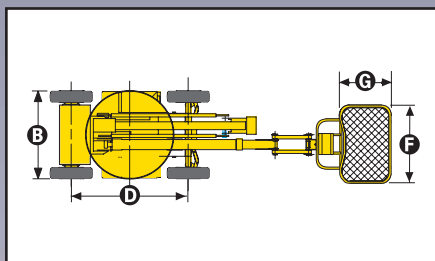
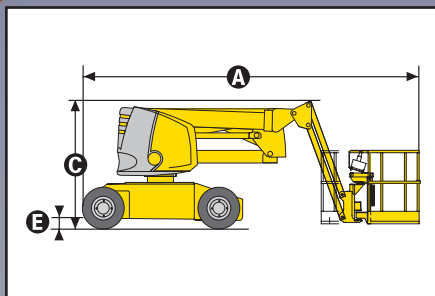
- Translation électrique
- Rotation de la tourelle 359° dans son gabarit
- Hauteur repliée 1,99 m permettant le passage à travers les portes standard
- Rayon de braquage étroit 2,85 m et largeur 1,34 m permettant une excellente maniabilité dans les zones les plus encombrées
- Commandes entièrement proportionnelles pour l'ensemble des mouvements
- Sécurité augmentée grâce au limiteur de charge en nacelle
- Robuste, fiable et facile à entretenir

EQUIPEMENT STANDARD

- Batteries de traction 360 Ah
- Indicateur de charge de batteries
- Chargeur de batterie 48 V - 50 A
- Boîtier de commande sensitif
- Contrôleur de dévers 3°
- Pneus pleins non marquants
- Utilisation en extérieur en toute sécurité ; résiste à des vitesses de vent jusqu'à 45 km/h
- Mise en roue libre
- Compteur horaire
- Broche blocage orientation tourelle
- Anneaux de remorquage et d'élingage
- Pompe manuelle de descente de secours
- 2 roues motrices avant et 2 roues directrices arrières
- Limiteur de charge dans panier
- Klaxon

OPTIONS & ACCESSOIRES

- Feu à éclats
- Prise électrique dans le panier
- Bruiteur de translation
- Remplissage centralisé des batteries
- Batteries étanches
- Ligne air comprimé dans la nacelle
- Boîtier de télécommande des freins à partir du pupitre bas
- Huile biodégradable
- Option panier large (1,4m x 0,8m)



CARACTERISTIQUES

Hauteur de travail	12,0 m
Hauteur plate-forme	10,0 m
Déport maximum	6,7 m
Point d'articulation	5,25 m
Capacité maximum	230 kg
Débattement pendulaire	140° (+70°/-70°)
A Longueur	5,43 m
B Largeur	1,34 m
C Hauteur repliée	1,99 m
D Empattement	1,80 m
E Garde au sol	14 cm
F x G Dimensions plate-forme	1,2 m x 0,8 m
Déport arrière	0
Vitesse de translation	0,9 / 4,5 km/h
Rayon de braquage extérieur	2,85 m
Rotation de la tourelle	359°
Rotation panier hydraulique	180°
Energie	48 V (6 x 8 V Batteries 360 Ah)
Pente maximum	25%
Pneus pleins à bandage	7" x 12"
Réservoir hydraulique	30 litres
Poids total	5 910 kg

